



台灣休閒農業學會會訊

Taiwan Leisure Agriculture Association



啓動整體觀、永續性的5G農業

台灣休閒農業學會是陳昭郎教授於2003年10月31日創立於台灣大學農業推廣學系，會址於台灣大學生物產業傳播暨發展學系，第三屆由屏東科技大學段兆麟教授擔任，於第五屆交棒於南華大學李謀監教授，三位創會即擔任的理事長、秘書長及秘書處的同仁們及盡心智籌劃學會藍圖，並結合國內外產、官、學專家將台灣休閒農業由最基礎的休閒農場的學術與產業基礎論述建構到休閒農業區的劃定與營運都付出集體的智慧，也做出極大的貢獻，承接著已有穩固的基礎，第六屆理監事會於2018年12月24日改選完成，肩負起動的傳承與創新的使命。



台灣的土地面積僅有36,000平方公里，是蕞爾小島，但小而美是世界公認的福爾摩沙之島，有海拔高於3000公尺的高山268座，四面環海，有山有水自然景觀美好，是幸福宜居之地，近三十年來我們致力於農業的轉型也用心的發展觀光旅遊事業，讓台灣的休閒農業與鄉村旅遊有了很紮實與迅速的發展空間，但也由於市場的競爭激烈與消費者需求與訴求日益提升，休閒農業的供給端已出現若干瓶頸與壓力，雖然我們已經擁有優質的休閒農場、範圍涵蓋全國的98個休閒農業區，也擁有密度最高的民宿群，構成很綿密的休閒農業區鄉村旅遊地。但離完美的休閒農業發展境地有需多該努力的地方，也因此休閒農業在產、官、學界對本會的期待更加殷切，未來我們只能更加努力在學理的論述須更加強化，更要協助政府部門在制度規劃面有更完整的建構與確實的執行，對業者和消費者也要能提供更整體與前瞻的知識與實務的傳遞與推廣。

新屆次的理監事會期許在既有的基礎上未來期望能協助業者，從目前已提供的觀光旅遊休閒的「吃喝玩樂」與農業體驗教育的層次上再往前提升至農業療癒、福祉、益康地方面再提升。在通訊科技界已從4G更發展至5G了，我們休閒農業也需要與時俱進，從「整體觀」、「永續性」的觀念，也加入休閒農業的新5G理論前進，亦即未來的休閒農業除了奠基在綠色有機的健康環境」（Green Environment）外，更要以此為基礎向前邁進「綠色有機的健康產品」（Green Agricultural Products）、「綠色觀光」（Green Tourism）、「綠色照護」（Green Care）、「綠色療癒（育）」（Green Therapy）的5G休閒農業。

新屆次的展開，也是新旅程的開始行動。

理事長 顏建賢 2019年1月2日





台灣休閒農業學會團隊成員



理事長
顏建賢



秘書長
湯幸芬



副秘書長
陳永杰



副秘書長
李固遠



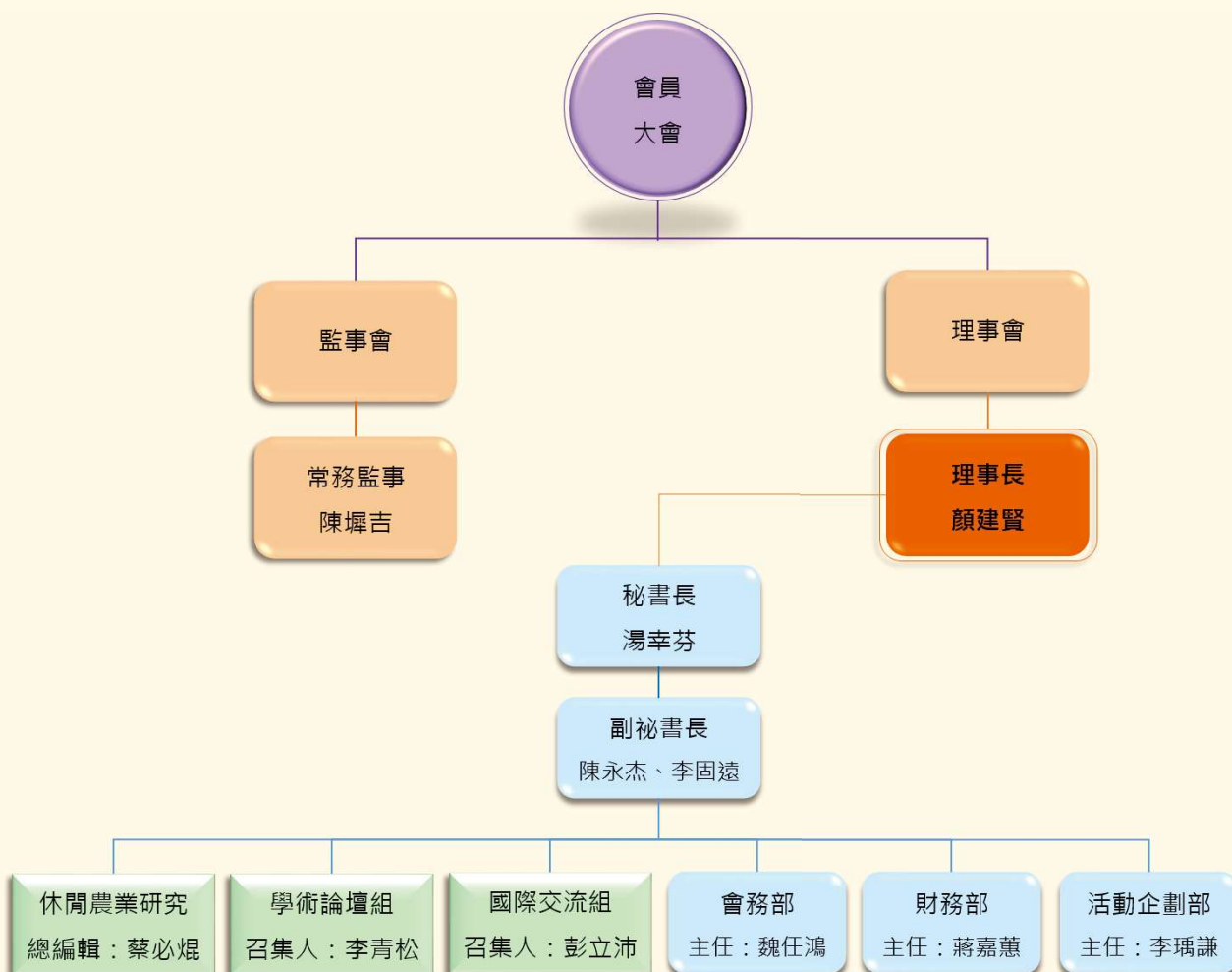
主任
魏任鴻



主任
蔣嘉蕙



主任
李瑀謙





台灣休閒農業學會108年預計辦理活動



- 107年績優休閒農業區頒獎表揚典禮，預計6月初辦理。
- 108年第二次理監事會，預計於6月初辦理。
- 休閒農業區組織管理與創新經營輔導預計7-8月辦理。



- 台灣休閒農業學會官方臉書
- 台灣休閒農業學會官方網站



歡迎加入本學會的行列

感謝各位持續支持本學會，使學會成長茁壯。未來乃衷心期盼您繼續參與及指導本學會，大家共同學習促進台灣休閒農業的用續發展，更希望您加入本學會，成為學會的一員。

- 入會費-個人會員\$1000 團體會員\$5000
- 常年會費-個人會員\$1000 團體會員\$10000 學生會員\$500
- 永久會員-個人會費\$10000
- 郵政劃撥：戶名「台灣休閒農業學會」，帳號「42274518」，請勾選劃撥單說明之選項，完成金額與個人資料(姓名、地址、電話)之填寫。



農委會107年度績優休閒農業區頒獎受獎單位

一、績優及最佳進步休閒農業區(39區)

獎目	休閒農業區名稱	基層輔導單位	輔導縣(市)政府
績優獎	薑麻園休閒農業區	大湖地區農會	苗栗縣政府
	雙潭休閒農業區	三義鄉農會	苗栗縣政府
	梨之鄉休閒農業區	東勢區農會	臺中市政府
	桃米休閒農業區	埔里鎮公所	南投縣政府
	金湖休閒農業區	口湖鄉公所	雲林縣政府
	枕頭山休閒農業區	員山鄉農會	宜蘭縣政府
	中山休閒農業區	冬山鄉農會	宜蘭縣政府
卓越	舊山線休閒農業區	三義鄉農會	苗栗縣政府
	黃金小鎮休閒農業區	公館鄉農會	苗栗縣政府
	福興南和休閒農業區	通霄鎮公所	苗栗縣政府
	軟埤坑休閒農業區	東勢區農會	臺中市政府
	大樹休閒農業區	大樹區公所	高雄市政府
	橫山頭休閒農業區	員山鄉農會	宜蘭縣政府
	親水休閒農業區	關山鎮農會	臺東縣政府
成就	十二寮休閒農業區	峨眉鄉公所、農會	新竹縣政府
	照門休閒農業區	新埔鎮公所	新竹縣政府
	和平部落休閒農業區	竹東地區農會	新竹縣政府
	大山背休閒農業區	橫山地區農會	新竹縣政府
	馬那邦休閒農業區	大湖地區農會	苗栗縣政府
	湖東休閒農業區	西湖鄉公所	苗栗縣政府
	南江休閒農業區	南庄鄉農會	苗栗縣政府
	水流東休閒農業區	外埔區農會	臺中市政府
	抽藤坑休閒農業區	新社區農會	臺中市政府
	糯米橋休閒農業區	國姓鄉公所	南投縣政府
	福龜休閒農業區	國姓鄉公所	南投縣政府
	車埕休閒農業區	水里鄉農會	南投縣政府
	華山休閒農業區	古坑鄉公所	雲林縣政府
	溪南休閒農業區	七股區農會	臺南市政府
	美濃休閒農業區	美濃區農會	高雄市政府
	沿山休閒農業區	萬巒地區農會	屏東縣政府
	大進休閒農業區	冬山鄉農會	宜蘭縣政府



一、績優及最佳進步休閒農業區(39區)				
獎目	休閒農業區名稱	基層輔導單位	輔導縣(市)政府	
	羅東溪休閒農業區	羅東鎮農會	宜蘭縣政府	
	新港澳休閒農業區	頭城鎮農會	宜蘭縣政府	
	天送埤休閒農業區	三星地區農會	宜蘭縣政府	
	馬太鞍休閒農業區	光豐地區農會	花蓮縣政府	
	壽豐休閒農業區	壽豐鄉農會	花蓮縣政府	
	池上米鄉休閒農業區	池上鄉農會	臺東縣政府	
	初鹿休閒農業區	臺東地區農會	臺東縣政府	
最佳進步獎	美濃休閒農業區	美濃區農會	高雄市政府	
二、績優休閒農業區基層輔導單位(33個)				
大湖地區農會	三義鄉農會	東勢區農會	埔里鎮公所	口湖鄉公所
員山鄉農會	冬山鄉農會	公館鄉農會	通霄鎮公所	大樹區公所
關山鎮農會	峨眉鄉公所	峨眉鄉農會	新埔鎮公所	竹東地區農會
橫山地區農會	西湖鄉公所	南庄鄉農會	外埔區農會	新社區農會
國姓鄉公所	水里鄉農會	古坑鄉公所	七股區農會	美濃區農會
萬巒地區農會	羅東鎮農會	頭城鎮農會	三星地區農會	光豐地區農會
壽豐鄉農會	池上鄉農會	臺東地區農會		
三、績優休閒農業區輔導縣(市)政府(11個)				
苗栗縣政府	臺中市政府	南投縣政府	雲林縣政府	宜蘭縣政府
新竹縣政府	臺南市政府	高雄市政府	屏東縣政府	花蓮縣政府
臺東縣政府				

